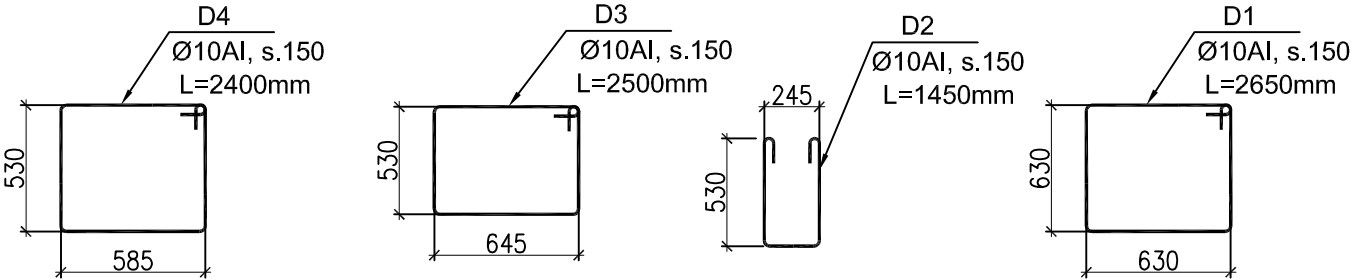


Uz 1 elementu

| Poz. | Atsauce | Nosaukums | Skaits | 1 el. masa, kg | Piezīme (Kop.masa,kg) |
|--------|--------------|---|--------|----------------------|--------------------------|
| | | <u>R1</u> | | | |
| | GOST 5781-82 | ø32AIII,Lkop.,tm. | 94,0 | 6,31 | 594,0 |
| | GOST 5781-82 | ø25AIII,Lkop.,tm. | 89,0 | 3,85 | 343,0 |
| | GOST 5781-82 | ø16AIII,Lkop.,tm. | 15,0 | 1,58 | 23,7 |
| D-1 | GOST 5781-82 | ø10AI,Lkop.,tm. | 10,6 | 0,617 | 6,6 |
| D-2 | GOST 5781-82 | ø10AI,Lkop.,tm. | 96,0 | 0,617 | 60,0 |
| D-3 | GOST 5781-82 | ø10AI,Lkop.,tm. | 165,0 | 0,617 | 102,0 |
| D-4 | GOST 5781-82 | ø10AI,Lkop.,tm. | 45,0 | 0,617 | 28,0 |
| D-5 | GOST 5781-82 | ø10AI,Lkop.,tm. | 26,0 | 0,617 | 16,0 |
| D-6 | GOST 5781-82 | ø10AI,Lkop.,tm. | 10,0 | 0,617 | 6,2 |
| PPM22P | | PPM22Pgab. | 4 | | |
| | | Betons B25,(W6, F100), m. ³ | 6,1 | | |
| | | Betons B5, m. ³ | 1,1 | | |



Piezīmes:
1. Šo lapu skatīt kopā ar rasējumu BK2_121-002A.

| | | | |
|---------------------------|---|----------------|---|
| B | Pēc pasūtītāja piezīmēm. | | 26.06.13. |
| A | IZMAITAS | | DATUMS |
| Nr. | AUTOCAD RASĒJUMĀ AR ROKU VEIKTAS IZMAIŅAS NAV SPĒKĀ | | |
| ATBILDĪGAIS PROJEKTĒTĀJS: | SKONTO BOVE ARHITEKTU BIROJS | | E,Melngaila 1a, Rīga LV-1010 atika@latnet.lv |
| PROJEKTĒTĀJS: | būvkonstruktoru birojs SIA "METRICO" | | Zaubes 6, Rīga, LV-1013 valerija@metrico.lv |
| BŪVOBJEKTS: | LLU PĀRTIKAS TEHNOLOĢIJAS FAKULTĀTE ĒKA Nr.2 | | Fakss: 67096166 Tālr.: 67096127 |
| ADRESE: | RĪGAS IELA 22, JELGAVA | | Fakss: 67373369 Tālr.: 67379110 |
| PASŪTĪTĀJS: | LATVIJAS LAUKSAIMNIECĪBAS UNIVERSITĀTE | | |
| RASĒJUMS: | Režģogs R1 | | |
| BŪVPROJEKTA DAĻAS VAD.: | V. Zablocka | DATUMS | RASĒJUMA NR. ARHIVA REĢ. NR. |
| IZSTRĀDĀJA: | V.Zablocka | PASŪTĪTUMA NR. | J7_TP_BK2_125-001A |
| IZSTRĀDĀJA: | | STADIJA | 2012-07 |
| IZSTRĀDĀJA: | | MARKA | TP |
| | | MĒROGS | BK2 |
| | | | M1:20 |
| | | | LAPAS CAUREJOŠAIS NR. |